

Arriate

Arriate pertenece a la comarca de la Serranía de Ronda y ocupa el centro de una fértil vega regada por el río Guadalcobacín, que se forma con la unión de los arroyos de la Ventilla y de la Cimada. Su término municipal está accidentado por la Serranía y en él destacan los cerros de los Rodeos y de las Salinas.

En sus tierras predominan los cultivos de cereales, olivo y productos de huerta. Antiguamente la zona era conocida por sus famosos peros, pero ese cultivo tradicional se ha ido sustituyendo poco a poco por uno más moderno y rentable: la frambuesa.

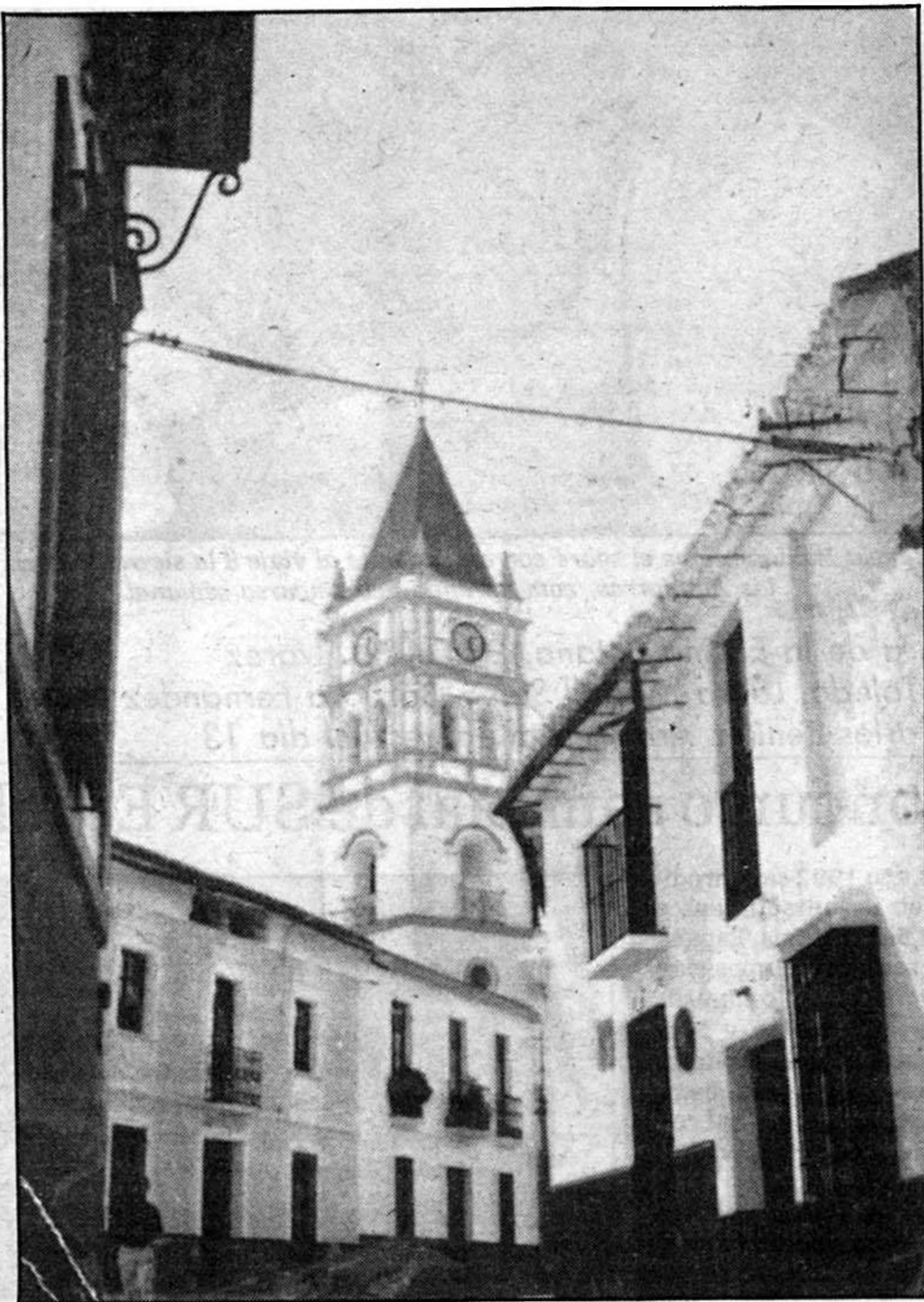
Sus 3.307 habitantes se dedican principalmente a la agricultura y a la ganadería (ganado porcino y granjas avícolas), pero el pueblo cuenta además con una fábrica de chacina, tres cooperativas textiles y dos de construcción.

Existen a la orilla del río una serie de cuevas que demuestran la presencia de comunidades humanas ya en el paleolítico, pero la población actual fue fundada en el siglo XVII, aunque el nombre tiene origen árabe: Arriat significa jardín de flores en ese idioma. Desde su fundación pertenecía al término de Ronda, pero en el año 1630 se segregó de este. Cinco años después se incorporó de nuevo y, por fin, el 14 de febrero de 1661 consiguió su independencia pagando 352.339 maravedís en Madrid ante el rey Felipe IV.

Sus patronos son San Valentín y la Virgen del Rosario, y su único monumento lo constituye la iglesia de San Juan de Letrán, que ha sido reconstruida sobre la ya existente. Sus fiestas son numerosas: la del Corpus, en el mes de junio; la feria de San Pedro, durante la cual se vuelve a sacar en solemne procesión al Altísimo por un privilegio del papa Clemente XIV; las de la Cruz, y una curiosa romería que tiene lugar justo en mitad de la cuaresma a la que llaman «partir la vieja» y en la que se dan cita en el campo todos los vecinos del lugar para comer sus deliciosos platos típicos, entre ellos su famoso «salmorejo».

Arriate conserva todavía la entrañable tradición de los «auroreros». Desde época inmemorial la hermandad de la Aurora recorre todos los domingos las calles del pueblo rezando el rosario y cantando coplas.

Entre sus hijos ilustres destaca el escultor Antonio Marín, autor de importantes obras como la estatua de la Libertad de la ciudad de Colombia.



Torre de la iglesia de San Juan de Letrán en Arriate